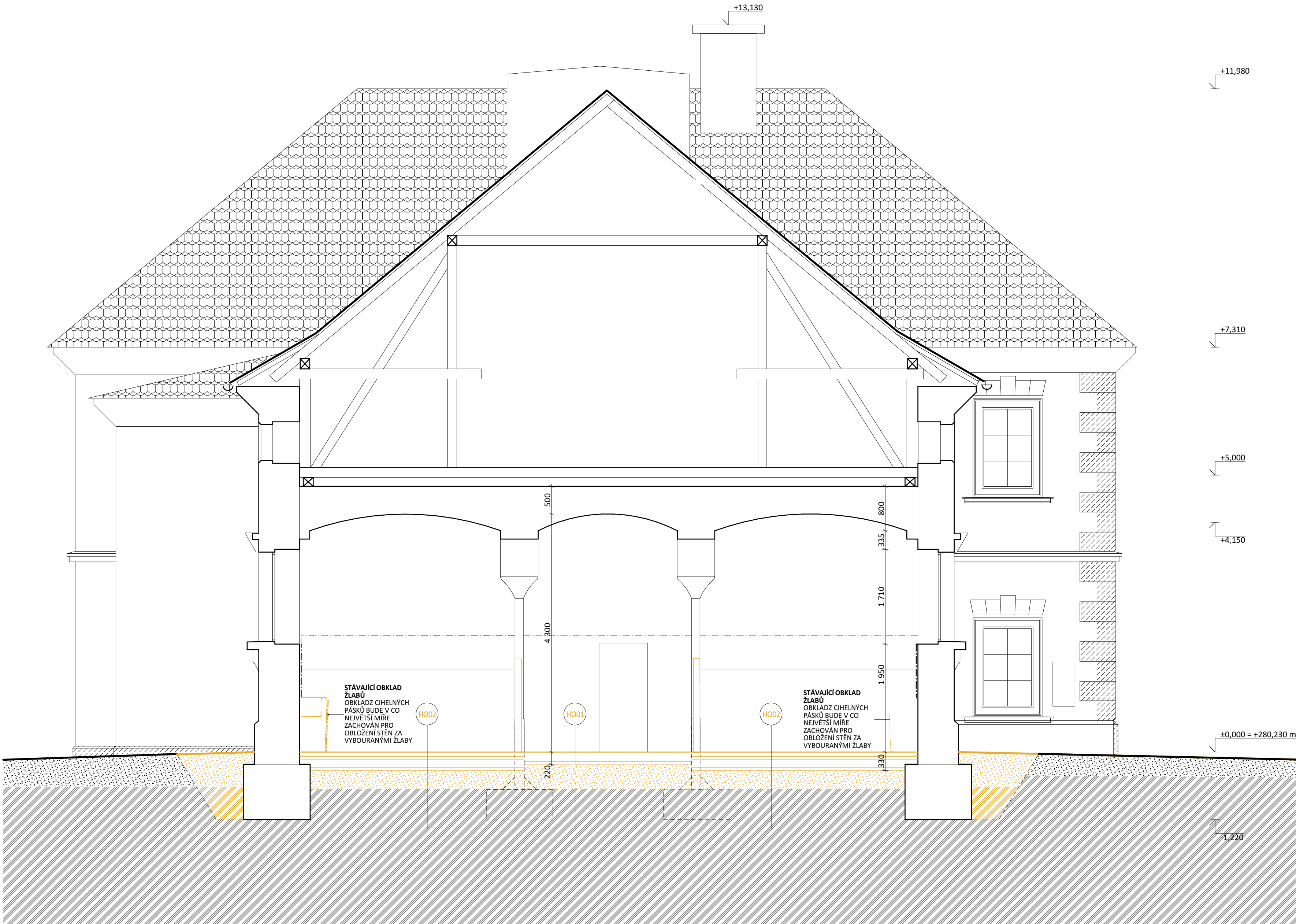
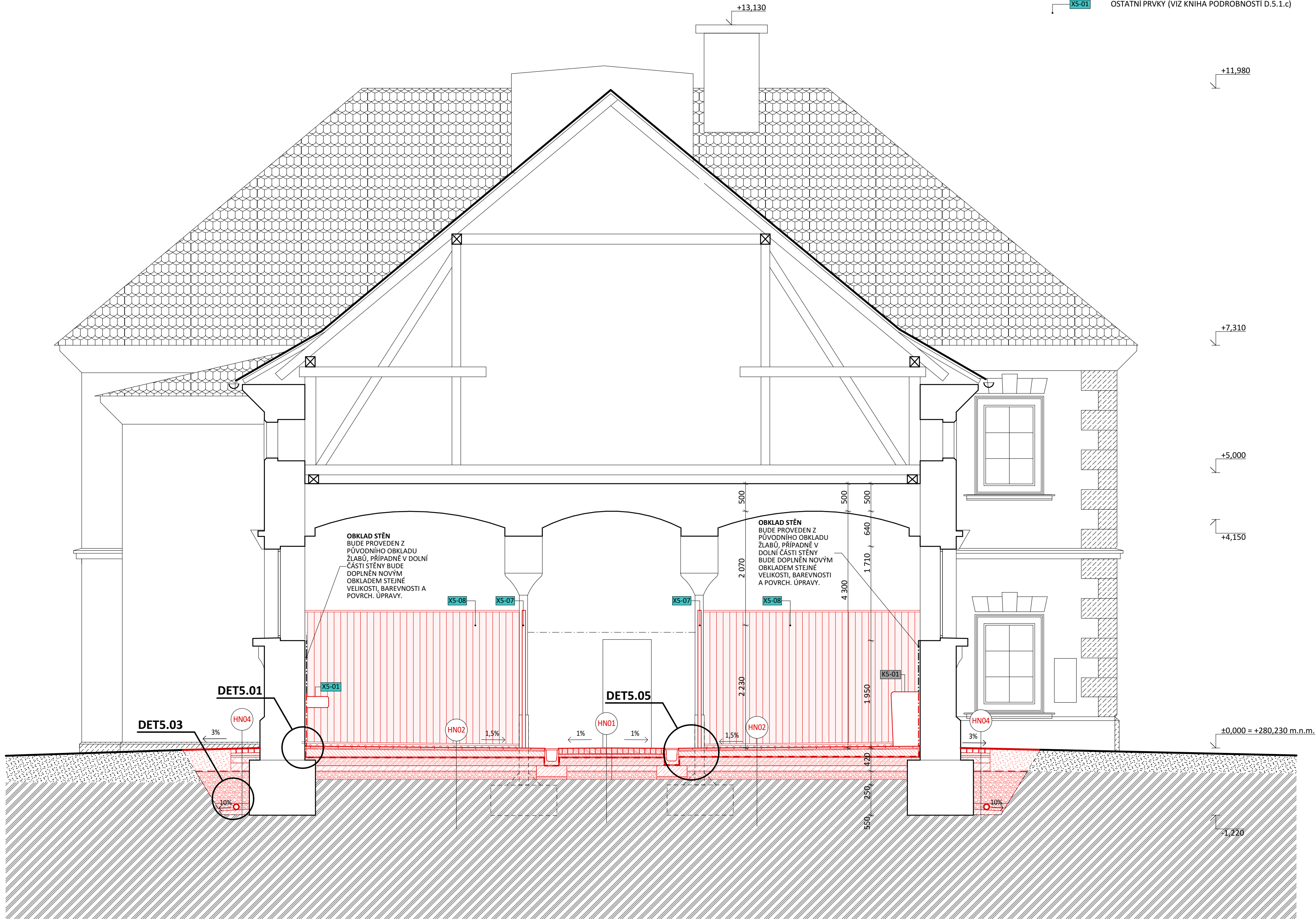


ŘEZ A-A' STÁVAJÍCÍ STAV A BOURACÍ PRÁCE:



ŘEZ A-A' NÁVRH:



LEGENDA PRVKŮ:

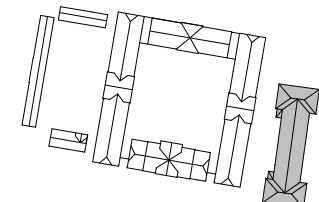
- KS-01 KAMENICKÉ PRVKY (VIZ KNIHA PODROBNOSTÍ D.5.1.c)
- KS-02 OSTATNÍ PRVKY (VIZ KNIHA PODROBNOSTÍ D.5.1.c)

LEGENDA MATERIÁLŮ:

- STÁVAJÍCÍ KONSTRUKCE
- BOURANÉ KONSTRUKCE
- NAVROVÁNÉ KONSTRUKCE
- ROSTLÝ TERÉN
- NASYPANÝ TERÉN
- ZHUTNĚNÉ KAMENIVO, FRAKCE 32-60 MM
- ZHUTNĚNÉ KAMENIVO, FRAKCE 16-23 MM
- DRÁTKOBETON
- CEMENTOVÝ POTĚR
- ASFALTOVÝ TMEL
- CEMENTOVÁ MALTA
- DRČENÉ KAMENIVO, FRAKCE 4-8 MM
- DRČENÉ KAMENIVO, FRAKCE 8-16 MM
- BETONOVÁ MAZANINA
- ZEMINA NAVÁŽKA
- PÍSKOVÝ PODSYP
- STÁVAJÍCÍ OBKLAD
- STÁVAJÍCÍ KAMENNÉ/BETONOVÉ KRMNÉ ŽLABY
- ODSTRAŇOVANÉ KAMENNÉ/BETONOVÉ KRMNÉ ŽLABY
- HYDROIZOLACE - ASFALTOVÝ MODIFIK. PÁS
- DET1.XX

VŠEOBECNÉ POZNÁMKY:

- NEDÍLNOU SOUČÁSTÍ JE TECHNICKÁ ZPRÁVA D.5.1.a
- KÓTOVANO V mm, VÝŠKOVÉ KOTY V m
- KÓTY NOVÝCH STAVEBNÍCH KONSTRUKCÍ NEZAHRAJÍ TLOUŠTKY POVRCHOVÝCH ÚPRAV
- NEZVĚŠUJTE TENTO VÝKRES, NEODMĚŘUJTE Z VÝKRESU
- DOKUMENTACE JE VYHOTOVENA DLE PLATNÝCH ČSN A PŘEDPISŮ SOUVISEJÍCÍCH V ROZSAHU DOKUMENTACE PRO PROVÁDĚNÍ STAVBY.
- DOKUMENTACE JE ZPRACOVÁNA NA PODKLADĚ DIGITÁLNÍHO ZAMĚŘENÍ SPOLEČNOSTÍ AGES PARDUBICE, s. r. o. , ZASTOUPENOU Ing. ALEŠEM TUČKEM Z ROKU 06/2018, STAVEBNĚ TECHNICKÉHO PRŮZKUMU PROVEDENÉHO Ing. JAROSLAVEM JANKOVSKÝM Z ROKU 04/2018 A MÍSTNÍMI PRŮZKUMY FIRMOU SVIŽN 05/2018.



k.ú. Slatiňany 749796, č.parc.162; 192; 193; 194 ±0,000 = 280,23 m n. m. (BpV)

S V I Ž N		
Autor SVIŽN s.r.o. Zlatnická 1582/10, 110 00 Praha 1 Milady Horákové 298/123, 150 00 Praha 6 033 01 087 tel.: 606 062 636 mail.: info@svizn.com	H.I.P. Ing. arch. Marta Ševčíková tel.: 777 960 643 mail.: sevcikova@svizn.com	Vypracoval Ing. arch. Zdeněk Ševčík Ing. arch. Eva Ondrušková Ing. arch. Marta Ševčíková ČKA 04 407

PROJEKTOVÁ PŘÍPRAVA HISTOR. ČÁSTI HŘEBČINA SLATIŇANY A ÚPRAVA AREÁLU			
Hřebčín Slatiňany, Zámecký park 169, 538 21 Slatiňany			
Národní hřebčín Kladruby nad Labem, s. p. o., Kladruby nad Labem 1, 533 14 Kladruby nad Labem			
Stupeň	Měřítko	Revize	Datum
DPS	1:50		11 / 2018

Označení části	
D.5	DOKUMENTACE STAVEBNÍHO OBJEKTU - SO.05
Císlo profese	Profese
D.5.1	ARCHITEKTONICKO STAVEBNÍ ŘEŠENÍ
Císlo přílohy	Příloha
D.5.1.b-03	ŘEZ A-A' - STÁVAJÍCÍ STAV A BOURACÍ PRÁCE, NÁVRH